

ホームページをリニューアルしました



病院の詳細な内容は、ホームページでご覧いただけます。
ぜひご参照くださいませ。

赤羽リハビリテーション病院
 <http://www.akabane-rh.jp>

！ 公共交通機関等利用のお願い

当院は来院の皆様全員に提供できる駐車スペースを十分に持ち合わせておりません。誠に申し訳ございませんが、公共交通機関・タクシー等のご利用をお願い致します。また、お車で越しの際は指定駐車場をご利用いただき、路上駐車などされない様お願い致します。何卒、ご理解とご協力の程よろしくお願いたします。

▶ 徒歩ルート

本蓮沼駅 A1・A3 出口を出て西が丘サッカー場方面に徒歩で直進約 6 分

▶ バス(国際興業バス)ルート

赤羽駅西口 4 番乗り場「池袋」行・「日大病院」行・「大和町」行に乗り→「HPSC 北門」下車 徒歩約 3 分



赤羽リハビリテーション病院

〒115-0055 東京都北区赤羽西6丁目37番12号 TEL : 03-5993-5777 / FAX : 03-5993-5778
E-mail : info@akabane-rh.jp

季刊誌

vol. 29

2020.11秋

Contents

実績報告	P1
	P2
オンライン面会	P3
リハ科の取り組み	P4
行事食	P5
My Favorite	P6



季刊誌 はばたき

vol. 29

2020.11秋

<http://akabane-rh.jp/>



リハビリ風景

実績報告 赤羽リハビリテーション病院 2019年4月～2020年3月

1 施設概要

■ 病床数

240床

■ 人員配置

医師	神経内科	2名
	脳神経外科	1名
	循環器内科	1名
	内科	1名
	リハビリテーション科	1名
看護部	看護師	117名
	看護助手	59名
	ソーシャルワーカー	7名

2020年3月1日現在

■ 入院料

回復期リハビリテーション病棟 I

リハビリテーション科	理学療法士	97名
	作業療法士	43名
	言語聴覚士	22名

2020年3月1日現在

2 実績紹介

報告月：2019年4月～2020年3月 退院者実績

■ 平均在院日数

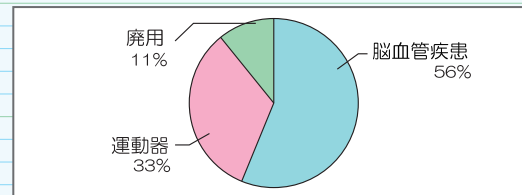
赤羽リハビリテーション病院	72日
全国平均	67.4日

■ 施設基準

回復期リハ 病棟基準	基準項目		赤羽リハビリテーション病院	基準
	在宅復帰率		92.2%	70%
	重症度	B項目	40.2%	30%
	改善率		51.9%	B項目4点以上改善 30%

■ 患者割合 (4月～3月)

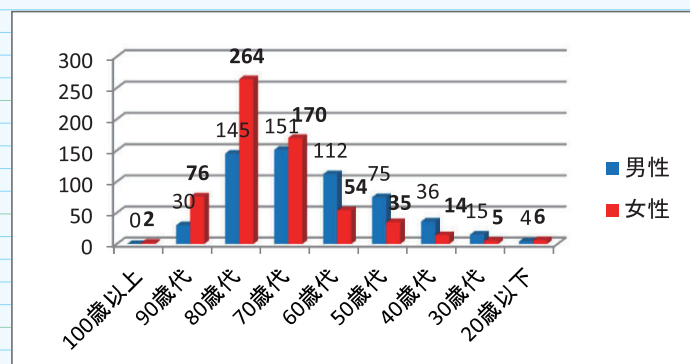
算定区分	入院患者数	%	全国平均%
脳血管疾患	663	56%	45.0%
運動器	396	33%	46.5%
廃用症候群	135	11%	6.8%



■ 年齢

☆男女別 (4月～3月)

	男性	女性	%
100歳以上	0	2	0%
90歳代	30	76	9%
80歳代	145	264	34%
70歳代	151	170	27%
60歳代	112	54	14%
50歳代	75	35	9%
40歳代	36	14	4%
30歳代	15	5	2%
20歳以下	4	6	1%
小計	568	626	
合計	1194		100%



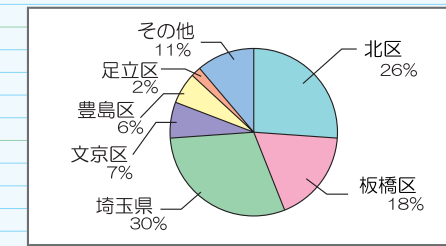
☆平均年齢

赤羽リハビリテーション病院	74.3歳
全国平均	76.6歳

内訳			
性別	疾患別		
男性	70.3歳	脳疾患	70.4歳
女性	78歳	運動器	79.7歳
		廃用	77.9歳

■ 住所地 (4月～3月)

住所	患者数
北区	314
板橋区	211
埼玉県	354
文京区	80
豊島区	77
足立区	27
その他	131



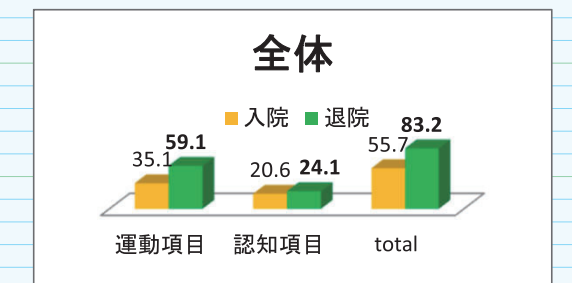
■ リハビリテーション提供実績

患者1日当たりの提供単位数	赤羽リハビリテーション病院	7.5	全国平均	6.36
				※ 1単位 = 20分

■ FIM [Functional Independent Measure: 機能的自立度評価表]

☆全体

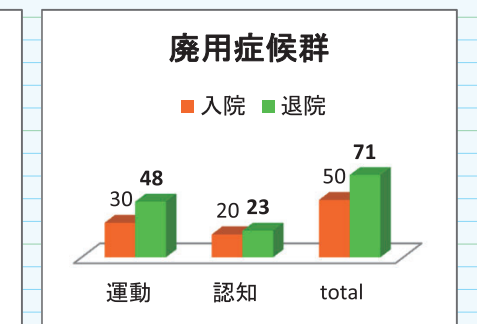
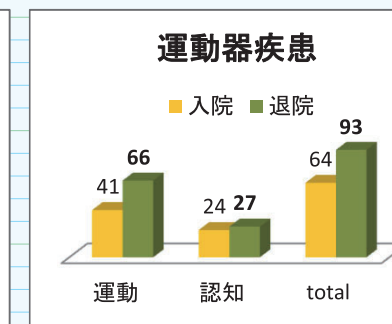
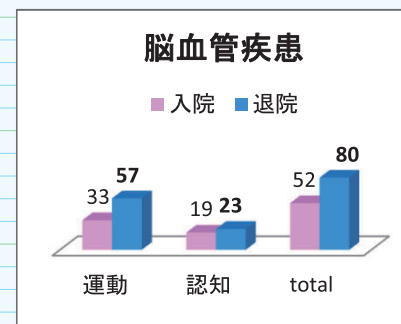
	運動項目	認知項目	total	利得	全国平均
入院	35.1 /91点	20.6 /35点	55.7 /126点	27.5	23
退院	59.1 /91点	24.1 /35点	83.2 /126点		



※ FIM利得とは退院時FIMと入院時FIMの差

■ 疾患別

疾患		運動項目		認知項目		total	
		入院	退院	入院	退院	入院	退院
脳血管	入院	32.7		19		51.7	
	退院	57		23		80	
運動器	入院	40.8		23.6		64.4	
	退院	66.3		26.5		92.8	
廃用	入院	29.8		19.8		49.6	
	退院	48.1	/91	23	/35	71.1	/126



■ アウトカム評価

※ $\frac{\text{FIM利得(運動項目) 総和}}{\text{(在院日数 / 上限日数) 総和}} = 37以上$: 回復期リハビリテーション病棟料 I 算定可
9単位算定可

☆対象 2019年4月～2020年3月 当院を退院した837名を対象とする

アウトカム評価	赤羽リハビリテーション病院	基準
	49	37 以上
※ 除外規定患者除く		

■ 参考資料

回復期リハビリテーション病棟の現状と課題に関する調査報告書 (2020年3月13日発行)

作成日: 2020年4月10日

文責: 赤羽リハビリテーション病院 井上 恵美子

オンライン 面会・面談

On
Line



現在、新型コロナウイルスの感染防止対策として、来院して頂いての面会や面談を一時中止しております。

そこで当院では「LINE」を利用した【オンライン面会・面談】を行っております。

スマートフォンをお持ちでない患者さまでも、当院でタブレットを用意している為、安心してご利用頂けます。

お電話にてご予約を承っておりますので、お気軽にご連絡ください。

※一部制限がございますので、ホームページのお知らせをご覧ください。



リハビリテーション科の取り組み

患者さん一人一人に合ったリハビリを提供するために臨床指導として二人の理学療法士からご指導を頂いております。

reha



● 高橋 哲也 氏

順天堂大学 保健医療学部理学療法学科
副学長・教授
順天堂大学 医学部附属順天堂医院
リハビリテーション室室長補佐



● 藤野 雄次 氏

順天堂大学 保健医療学部 助教



行事食

季節を感じられるよう月一回、行事食の提供を行っています。



6月



- 新生姜香るバターライス
- オニオンスープ
- 無水無添加鶏のトマトカレー煮込み
- キャベツとキノコのマリネ
- あじさいゼリー

7月



- 七夕そうめん
- 天ぷら4種盛り合わせ
- オクラの梅肉のせ冷奴
- すいかとメロンのさわやかジュレかけ

8月



- うなぎ玉丼
- すまし汁
- 枝豆としらすの和え物
- カラフルようかん

9月



- 栗ご飯
- すまし汁
- 秋鮭と茸の味噌焼
- 菊花の酢の物
- 梨ゼリー

my favorite

私のお気に入り



看護師
谷口 久子

私の趣味は、お酒落、歌、音楽鑑賞、ササっと料理等ですが、最近では、自然を愛することです。例えば、緑の森林・草原・ガーデンを見てレモンサワーを飲み、そこから感じとられる趣(おもむき)を想像することが好きです。ちなみに、ニックネームはレモンちゃんです。由来はレモンが好きなことで、覚えてもらいたいです。また、青りんごを丸かじりすることも大好きです!!!



作業療法士
森下 俊

私の趣味は写真を撮る事です。2年前に雑誌で載っていた写真をみて、風景の写真を撮ってみたいとカメラを購入したことがきっかけでした。最初はぼやけた写真ばかり撮れてしまい難しいなあ...と悩みましたがちょっとずつ上手く撮れるようになってきて楽しいです。現在はコロナの影響により写真を撮りに行っていませんが落ち着いたらまた撮りに行こうと思います。



ケアワーカー
遠藤 詩歩

私の趣味はお酒を飲むことです。休日は友達とハシゴ酒をすることが多く、1日10軒ハシゴすることもありました。しかし、今年はコロナの影響で飲みに行くことが出来ず、家飲みする機会が増え、友達と電話をしながらお酒を飲むという新しい楽しみが出来ました。家飲みも楽しいですが、コロナが落ち着いたら、また美味しい食べ物を食べながらハシゴ酒をしたいです。



栄養課
富田 秋香

私のお気に入りには北欧フィンランドです。昨年夏に初めて旅行に行きました。フィンランドと言えば、オーロラ・ムーミン・シナモンロール...くらいしか知識がなかったのですが、自然や綺麗な景色がいっぱいで驚きました。中でも感動したのがヌークシオ国立公園の湖です。空と湖の区別がつかないくらいどちらも青く、いつまでも眺めていられるくらい綺麗でした。またいつか、綺麗な景色と本場のシナモンロールを楽しみに旅行へ行きたいと思っています。

