

# 季刊誌

vol. 14

2016.11 秋

## Contents

当院の作業療法	P1
講演会 (鈴木敏明先生/脇元幸一先生/東裕一先生)	P2
医療連携会 (第1回 明理会中央総合病院様)	P3
左真紀一座 あすなろ会	P4
回復期リハネットについて	P5
院内旅行	P6

羽  
たばき



一般社団法人 巨樹の会

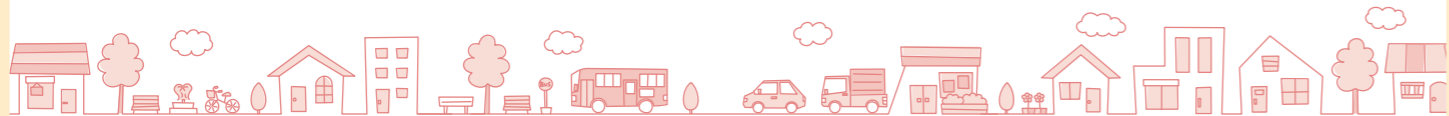
「香取神社例大祭 大人神輿巡行」



赤羽リハビリテーション病院

# 当院の作業療法

当院における作業療法士は、脳血管疾患、整形外科疾患を中心としたリハビリテーションを展開しています。日常生活動作を中心に介入しており、自宅退院、社会復帰をする為の動作評価、治療プログラムの立案、患者様に合わせたアプローチを実施しています。また、自宅退院される患者様においては、実際に患者様のご自宅を訪問させて頂き、福祉用具の検討や自宅退院に必要な動作の獲得を図っています。



作業療法士 一色 航

赤羽リハビリテーション病院では、朝食前と夕食前にもリハビリテーションを実施しています。実際のご自宅での生活を想定して、ベッドから起き上がることから、更衣・整容・トイレ動作・デイルームまでの移動を重点的に取り組みます。また、シュミレーションルームも配置しており、自宅内動作練習として調理、入浴、退院前の家族指導を行い、自宅退院に際して患者様、御家族様に不安が残らないように活用しています。今後も患者様が生き生きと社会生活を送れるようにスタッフ一同、思いやりを持ち支援を行います。



③シュミレーションルーム  
自宅環境を想定して、調理や入浴、  
家族指導を行います。



④生活動作中心のリハビリテーション  
退院後の生活動作を想定して、起床から  
整容動作、トイレ動作を中心に行います。



①作業療法室  
アクティビティやテーブルを  
用いた手のリハビリ、活動  
を行っています。



②作業療法士計43名 作業療法士集合写真

# 特別講演会

## 鈴木俊明先生講演



理学療法士 上海 隆志

8月12日(金)に関西医療大学大学院 教授・研究副科長の鈴木俊明先生をお招きし、「体幹の評価と治療」というテーマで特別講演会を行って頂きました。臨床と研究を基にされた実技指導は大変理解しやすく、貴重な機会となりました。



## 脇本幸一先生講演



理学療法士 藤原 仁美

『慢性疼痛疾患患者様に対する疼痛の捉え方』というテーマで、spine dynamics療法について教えていただきました。当院では、様々な要因で日常的に痛みを抱えている患者様が多くいらっしゃいます。今回の講演で痛みに対する新しい捉え方・考え方を学ぶことが出来たので、これから臨床の現場で活かしていきたいと思っております。



## 東裕一先生講演



理学療法士 山本 大智

「頸部の痛みと治療の考え方」というテーマで講演して頂きました。当院では、頸椎症の患者様や、腰部疾患に伴う二次的な頸部の痛みを訴える患者様がいます。その患者様に対してどのように評価、治療展開をしていくのかについて実技も交えて、臨床の現場で活かせる貴重なご講演でした。日々の臨床現場に活かしていきたいと思っております。





第1回

# 医療連携会

## 赤羽リハビリテーション病院

Akabane rehabilitation Hospital



Meirikai Chuo General Hospital

## 明理会中央総合病院



7月27日に第1回目の明理会中央総合病院様との医療連携会を行いました。  
 今回は「お互いの病院を分かり合おう！」というスローガンを元に医師・看護師・リハビリ・ソーシャルワーカー間で意見交換を行いました。  
 各病院の機能の違いから生じる疑問などを話し合うことで、患者様への切れ目のない医療連携がよりいっそう深くできるのではないかと実感致しました。



# あすなる会

10月1日に6階リハビリ室でボランティア団体のあすなる会左眞紀一座をお招きし、患者様との交流会を開催しました。内容としては、ハワイアンダンス、舞踊、ギターの弾き語り、マジックショーと様々な催し物を披露していただきました。舞踊や弾き語りでは懐かしの歌を披露していただき、患者様も口ずさみながら笑顔で鑑賞されました。交流会後は患者様から「楽しかった」との声を多く聞くことができ、参加したスタッフも含め、楽しい時間を過ごすことができました。入院生活の中で、このような交流会が患者様にとって良い気分転換になっていればと思っております。



# 「回復期リハビリテーション」

についての

詳しいホームページが出来ました！

何をしてくれるの？

回復期って  
なあに？

カマチグループ  
一般社団法人巨樹の会  
監修

どんなところ？

私も  
入院できるの？

スマホ版でも  
見やすい！  
わかりやすい！

対象者って、  
どんな病気？

保険は  
使えるの？

クリニックでの  
リハビリと  
何が違うの？

どうして  
入院型なの？



「リハビリテーション」を耳にしたことはあっても、「回復期リハビリテーション」という言葉は、聞きなれない方も多いのでは？ そんな数多い疑問を解決するための、ホームページができました！

回復期リハビリテーション.net

検索



回復期リハビリテーション.net  
<http://kaifukuki.net>

よりたくさんの方々に「回復期リハビリテーション」の情報を  
もっとご理解いただく事を目的としたサイトです。



# 院内旅行

世界遺産！  
日光東照宮の旅  
東部鉄道  
で行く！！



リハビリテーション科  
永野 祐一郎

同期の友人と初めての院内旅行で日光東照宮に行ってきました。私が東照宮に行ったのは小学生の修学旅行が最後だったので、とても楽しみでした。東照宮に行った際に驚いたのは外国の方の多さと東照宮の広さです。事前に調べた際に大体の広さは知っているつもりだったのですが実際に行ってみると想像以上の大きさでした。東照宮では鳴き龍、眠り猫、三猿(見ざる、言わざる、聞かざる)を見に行きました。鳴き龍では天井に描かれた龍の口の下に立ち音を鳴らさないと音が響かず、龍の鳴き声のように聞こえないということを知り大変驚きました。昔行ったところでも、大人になってから行くことで昔とは違う見方、違う感動を味わうことが出来た、そんな素晴らしい旅行でした。



リハビリテーション科  
伊藤 慎太郎

今回、入社して初めての院内旅行に行ってきました。旅といえばグルメ。浅草駅から特急スペーシアで約二時間。お腹を空かせた私たちはまず、純和風旅館にて懐石料理にありつきました。輝く一品一品の小鉢たち。その中でも、名産品である「湯葉」は刺身風に頂くことができ、感無量でした。その後も日光東照宮近辺に在る明治の館では、人気の「オムレツライス」そして「將軍コロッケ」、食後の「ニルバーナ(チーズケーキ)」をいただきました。幸せでした。駅に帰る道中でも、「箸巻き」に「湯葉まんじゅう」を食べ、歴史とグルメを申し分なく堪能できた一日となりました。日光に足を運ばれる際は、景観、建造物も素晴らしいですが、情緒溢れる食事に舌鼓を打ってみたいいかがでしょうか？

# グループ病院のご紹介

## 新久喜総合病院



新久喜総合病院は、元はJA埼玉県厚生連が経営する公的病院であり、開設5年の急性期病院でしたが、本年4月1日より巨樹の会に経営移譲されグループ病院の仲間入りをし、「新久喜総合病院」として24時間365日「断らない病院」として生まれ変わりました。

### 病院概要

開設：2016年4月1日  
 診療科目：内科／呼吸器内科／循環器内科／消化器内科／代謝・糖尿病内科／腎臓内科／神経内科／外科／心臓血管外科（新設）／呼吸器外科／整形外科／脳神経外科／乳腺外科／形成外科／皮膚科／泌尿器科／婦人科／眼科／耳鼻咽喉科／リハビリテーション科／放射線科／麻酔科／救急科／病理診断科  
 病床数：300床 一般病棟：194床 ICU：8床 回復期病棟：98床  
 看護基準：入院基本科：7対1 回復期：13対1  
 看護単位：一般病棟4病棟・回復期病棟2病棟・ICU・手術・外来  
 救急搬入患者数：月約600件  
 手術件数：月約150件～200件

### 随時スタッフ募集!

- 所在地 埼玉県久喜市上早見418-1
- お問い合わせ先 TEL 0480-26-0033

## 江東リハビリテーション病院



平成29年  
4月オープン  
予定

### オープニングスタッフ募集!

総勢200名以上の新規採用を予定!!

募集職種 医師・看護師・准看護師・看護補助者・  
社会福祉士・薬剤師・管理栄養士

たくさんのご応募お待ちしております!

- 所在地 東京都江東区北砂2-15-27 ハビリス西大島201号室  
江東リハビリテーション病院 開設準備室
- お問い合わせ先 TEL 03-6880-1555

赤羽リハビリテーション病院にて  
病院見学会実施中!

HPよりお申込下さい。

赤羽リハビリテーション病院

検索

<http://www.akabane-rh.jp/>

## 看護師入職お祝い金制度

はじめ  
ました

看護師の方は、採用させていただいた場合、入職月翌月に

入職祝金30万円(税込)を支給いたします。

但し、紹介業者からの紹介の場合はこの制度は除外とさせていただきます。



羽  
ば  
た  
き



### ■徒歩ルート

本蓮沼駅A1・A3出口を出て西が丘サッカー場方面に徒歩で直進約6分

### ■バス(国際興業バス)ルート

赤羽駅西口4番乗場「池袋」行「日大病院」行に乗車  
→「国立西が丘競技場北門」下車徒歩約3分

一般社団法人 巨樹の会

赤羽リハビリテーション病院

〒115-0055 東京都北区赤羽西6丁目37番12号

TEL : 03-5993-5777 / FAX : 03-5993-5778

E-mail : info@akabane-rh.jp