

# 赤羽リハビリテーション病院 病院紹介



# 病院概要

病院開院：2013年 4月22日

病院長：小中 千守

病床数：240床



住所：東京都北区赤羽西6丁目37-12

電話：03-5993-5777（代表）

E-mail：reha@akabane-rh.jp

**診療科：リハビリテーション科**

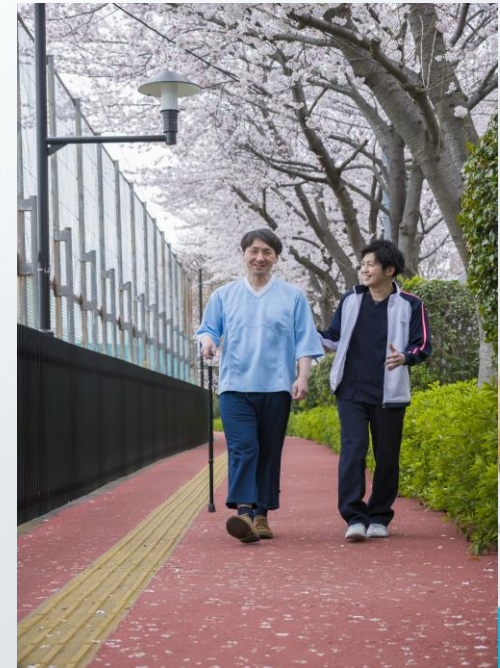
**算定：脳血管 I 運動器 I 廃用 I 集団Com**

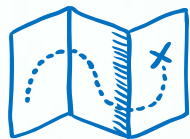




「患者様のために」を考えたリハビリテーションを提供するために、継続したリハビリテーションの実施。また患者ファーストを目指し、質の高い医療を提供できるよう努力しています。

- ・**365日（日祝祭日、年末年始関わらず）**
- ・**最大9単位/日（患者様一人当たり）**
- ・**早出・遅出**
- ・**離床活動（リハビリ以外の活動）**





# 交通のご案内

都営三田線  
本蓮沼駅  
徒歩6分



J R 赤羽駅  
西口  
国際興業バス  
4番乗場

HPSC北門  
下車  
徒歩1分



# 赤羽リハビリテーション病院の周りは…

味の素ナショナルトレーニングセンター



味の素フィールド西が丘



センベロの聖地:赤羽



天然温泉



大きな公園



## 交通アクセス

- +東京駅：約17分
- +羽田空港：約50分
- +上野駅：約11分
- +新宿駅：約14分
- +渋谷駅：約20分
- +大宮駅：約15分



東京タワー：約35分  
スカイツリー：約40分  
雷門：約25分  
新国立競技場：約35分  
東京ドーム：約30分



## 職員数

+理学療法士：136名

+作業療法士：73名

+言語聴覚士：25名

+リハ科クラーク：3名

**リハビリテーション科：総計237名**

+医師：9名

+看護師：129名

+看護助手：74名

+MSW：8名

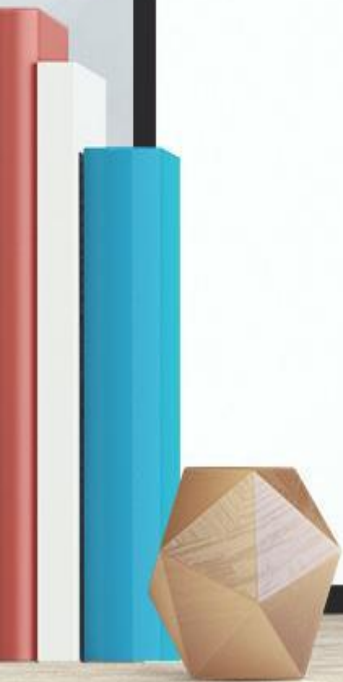
+薬剤師：3名

+栄養士：5名

+事務：29名



# 院内紹介





# リハビリテーション室



1階  
リハ室



6階  
リハ室



# シュミレーションルーム



調理訓練も出  
来ます

和室の部屋もあるの  
で畳の上での動作も  
確認できます

お湯を沸かして  
実際に入ったり  
もします

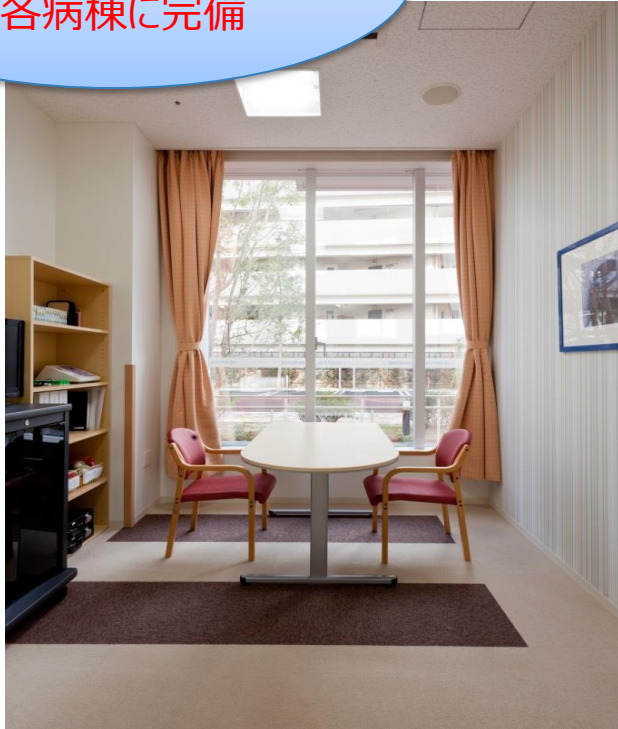
アパート・マンションの一室をそのまま再現したような間取りに  
なっていますので退院後に必要な自宅内での  
様々な動作を想定してリハビリすることができます



福祉用具を使用した  
動作評価・訓練



+ST室  
+各病棟に完備



屋上には  
お庭があります



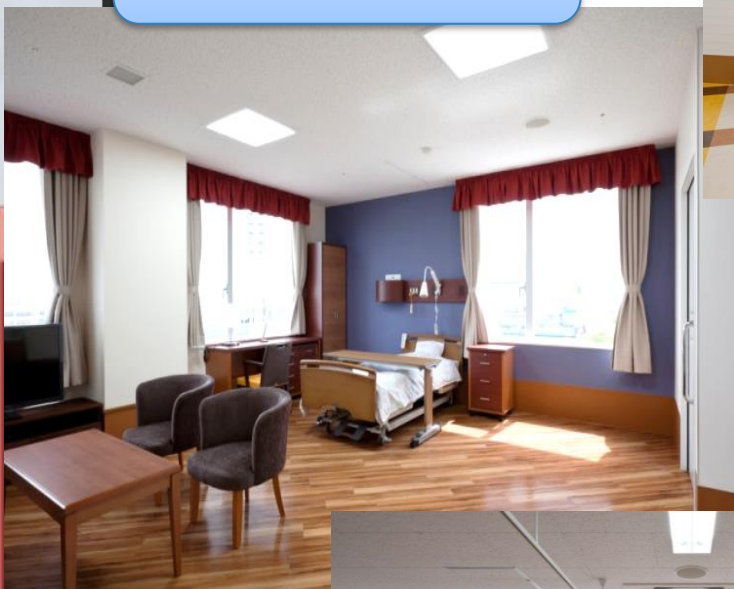


その他

お部屋

エントランス

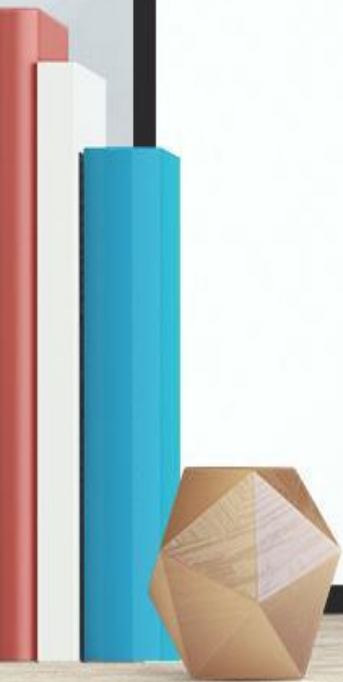
屋上から見えるもの・・・







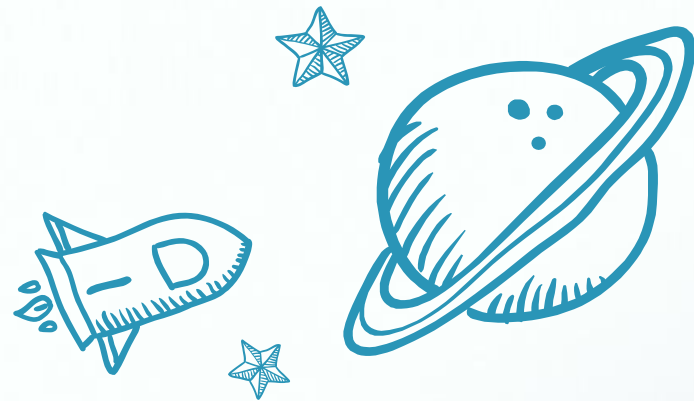
# 1日のスケジュール



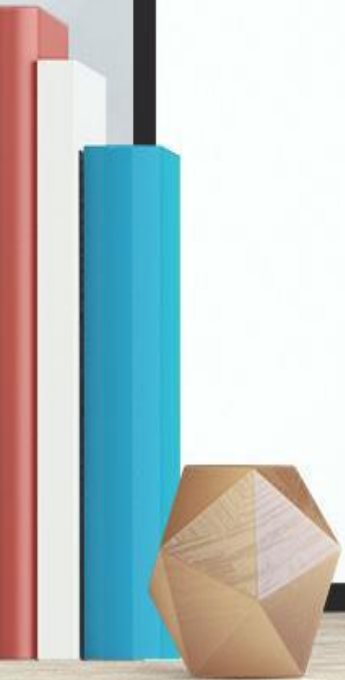
時間	リハビリテーション			病棟・取り組み
7:00	早出			排泄・食事・更衣介入
8:30	MTG	日勤		
8:45~	リハ	リハ		
10:30	リハ	リハ	遅出	10:00 病棟体操・レク
12:00~13:00	昼休み*遅出は40分間			
13:00~	リハ	リハ	リハ	13:40~14:20 病棟カンファレンス
15:30	終了	リハ	リハ	15:00 病棟体操・レク
16:40		掃除・MTG	休憩	16:00 認知症グループ(月) 体操グループ(木)
17:00		終了	リハ	
19:00			終了	排泄・食事・更衣介入







# 取り組み



# 取り組み

- ・外出訓練 (公共交通機関利用含む)
- ・家屋調査



・車いすクリニック

- ・装具回診
- ・集団療法  
(認知症・コミュニケーション)

- ・外来リハビリテーション
- ・訪問リハビリテーション





# 訪問リハビリテーション

ご本人様、ご家族様が自宅で日常生活を送るため

・病状の観察・屋内外の歩行練習・家事練習・介護指導・自主トレーニング指導・福祉用具や装具などの助言上記以外にも必要なことを行います

介護保険分野のスキルアップ

キャリアアップ

(訪問の経験で今後の選択肢の幅が広がる)

利用者中心の支援が出来る

(利用者が必要とする実際場面での関わり)



● 平均利用月数

4.2 か月

● 社会参加・役割

獲得率

71.3%

# 取り組み（一部紹介）：理学療法士



装具療法



長下肢・短下肢・義足等  
多数作成しています  
→リハ医による指導あり



オールインワン

免荷しながら下肢の振り出しや、歩行訓練が行え、かつ安全に行えます



CPX

心肺運動負荷  
試験装置

負荷設定を明確にし、  
運動量を検討します



# 取り組み（一部紹介）：作業療法士

## 調理訓練



包丁操作や火の管理などを評価したり献立を考えたり必材料を買い物に行ったりもしています

## 洗濯訓練



洗濯物を干す為に必要な手の巧緻性や立位バランスを評価していきます  
洗濯機もありますよ

## 入浴訓練



浴槽の跨ぎ・立ち座り動作、洗体動作の評価を行ったり実際にお湯をはって入ることもあります

# HANDS療法 (電気刺激を用いた上肢促通訓練)

MUROソリューション



訓練場面だけでなく日常生活でも機器を装着していただくことで実際の生活場面の中で上肢機能向上を図っていきます

IVES



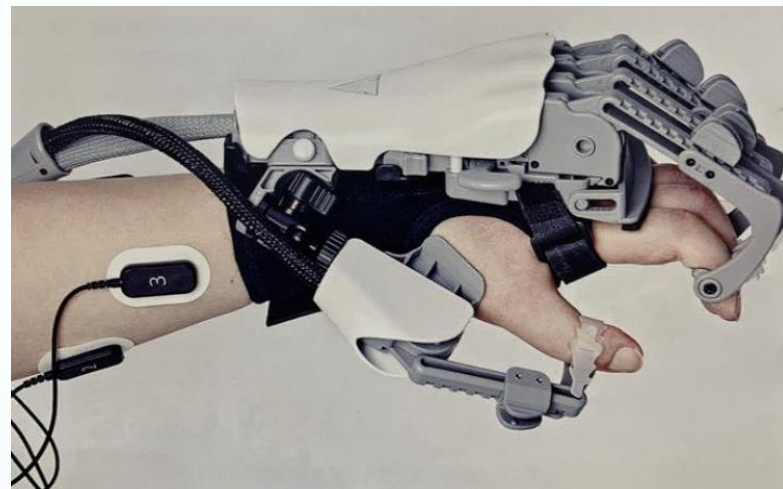
患者様に合わせて電気の強さやモード設定を変えることができ、より効果的に上肢の動きを引き出していきます





# ロボット療法

MELTz  
(手指運動リハビリテーションシステム)



握る・開く・二指つまみ・三指つまみの手の動きをアシストします。屈曲・伸展・リラックス時の色分けしてモニターで表示されるため感覚障害の方も認識しやすいです。即時効果も高く患者さんも手が動かしやすくなったと好評です。

# 自動車運転支援

## ドライビングシミュレーター



・運転再開希望がある患者様に対してハンドル操作やブレーキ・アクセル操作、判断力・注意力などシミュレーションを通して評価出来ます。

・高次機能訓練としても使用することがあります。



# 就労支援にも力を入れています！

## ワークサンプル幕張版

- ・作業の疑似体験や職業上の課題を把握する評価
- ・作業遂行力の向上や障害の補完方法の活用に向けた支援



## 就労支援チーム

・作業療法士

・看護師

(脳卒中リハビリテーション認定看護師)

・ソーシャルワーカー

3職種合同で1回/週活動



# 取り組み（一部紹介）：言語聴覚士

VE(嚥下内視鏡検査)



鼻腔からファイバースコープを挿入し、咽頭部の形や動きを観察します。飲食物を嚥下することで通過していく状態の評価ができます。

VF(嚥下造影検査)



X線で撮影しながら造影剤が含まれた食事をとっていただき、食物の流れを撮影します。



# 嚥下機能評価・訓練

## ジェントルスティム



低周波の電気刺激治療を導入しています。嚥下に関わる感覚神経を刺激しながら訓練を行います。

## バイタルスティム



嚥下関連筋に低周波の電気刺激を加え、筋収縮させます。筋力増強や筋萎縮の予防を図ります。

# 臨床指導・勉強会

耳鼻科医  
VE勉強会



1回/月  
耳鼻科の非常勤医師  
からVEの映像を元に評  
価方法の指導が  
受けられます。

ST臨床指導・  
CBAカンファレンス



2回/月、ベテランSTとオ  
ンライン上で  
・多職種合同カンファ  
・症例報告  
を行いアドバイスを受け  
ています。

吸引講習会



2年目以上のスタッフを  
対象に筆記・実技の講  
習を行います。合格した  
スタッフは自身で吸引を  
実施することができます。



# 知識・技術を磨きます！

## ・院内講演会

＊医療安全

＊感染

＊医師による講演会

＊個人情報保護 など

## ・リハ科 講演会

(講義・実技)

→4回/年 実施

・各階勉強会 (1回/月)

・症例検討会 (1回/週)



## 知識・技術を磨きます！ その2

### ・臨床指導（外部講師）

- \* リハ医（2回/月） 装具、HANDS療法
- \* 専門PT 内部障害（第2.4火曜）：呼吸・心臓など  
神経（第1.3火曜）：脳血管疾患 高次脳機能障害
- \* 研究指導（1回/2ヶ月）学会発表に向けてアドバイス
- \* 耳鼻科医（1回/週） 摂食嚥下の評価、指導



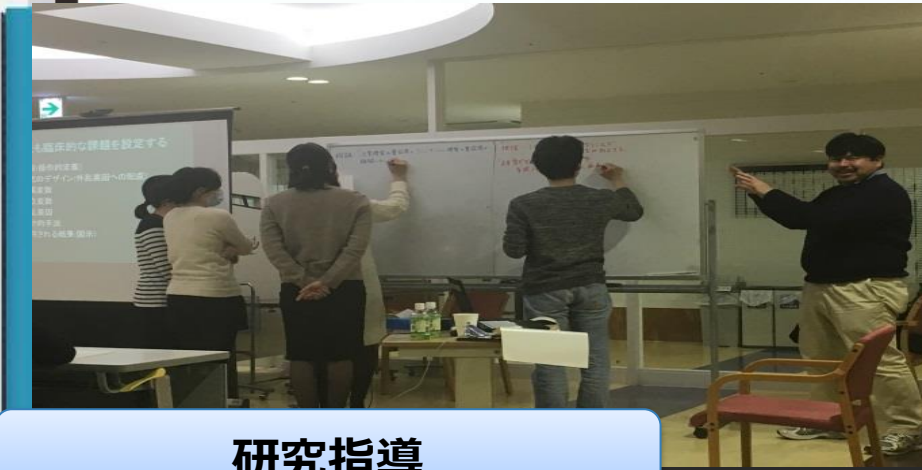


学会発表

臨床・実技指導



毎週火曜日  
臨床指導日です！



研究指導



講演会

# 新人教育 1

## 新人オリエンテーション

- ・社会人基礎研修
- ・疾患基礎研修
- ・人間力基礎研修
- ・医療安全研修
- ・実技研修
- ・退院支援の研修





## 新人教育 2

### 新入職者研修

- ・CVA
- ・整形外科
- ・内部障害
- ・トレーニング
- ・在宅

- ・接遇
- ・バイタルサイン
- ・体位変換
- ・診療報酬
- ・ポジショニング
- ・コミュニケーション

合計：30項目



## 新人サポート

- ・プリセプター・アドバイザー制度

(新人さん1人に対して2名の既存スタッフが1年を通して業務・臨床のサポートをします)

→ **コミュニケーションの取りやすい環境づくり**

- ・チェック表を用い統一した教育を実施  
(業務理解度チェック)

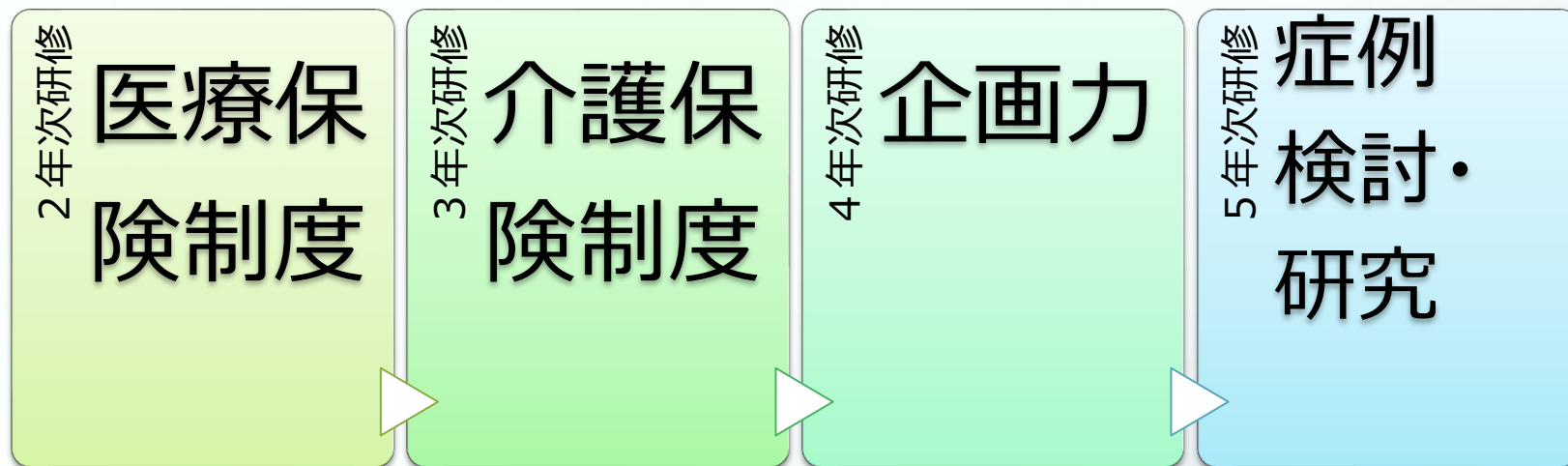




# 新入職 スケジュール2024年度

4月	オリエンテーション、見学・模倣開始、勉強会開始、仮免許提出、感染研修、面談、業務理解度チェック
5月	5～10単位介入、土日休み終了、面談、業務理解度チェック
6月	15～19単位介入、早・遅見学実施（フォロー有り）、副担当1名、業務理解度チェック
7月	早・遅実施（1人）、担当1名、業務理解度チェック
8月	COM研修、業務理解度チェック
9月	担当2名、業務理解度チェック
10月	担当3名、業務理解度チェック

## 年次別研修



新人教育のみだけでなく年次研修として、  
今年度より 2～5年目も年次研修を実施



# 教育体制整えています！

## <中央研修>

臨床をただ回るだけでなく、人間力豊かなスタッフを育成初級・中級・上級・修了の4段階の構成としています。

## <管理者研修>

主任・係長・課長を対象とした管理者研修を実施。よりよいマネジメントの為に研修・ディスカッションを行っています。

## <海外研修>

毎年希望者を対象に海外研修を行っています。リフレッシュも兼ねたオーストラリア・アメリカ、提携施設を視察するカンボジア、最新医療の現場に触れるアメリカ・ドイツなど行先や目的は多彩。

+研究

→研究指導あり

+学会発表参加

(補助有：発表者・次回発表予定者)

+伝達講習



# 取得奨励資格

- +認定、専門 PT・OT・ST
  - +3学会合同 呼吸療法認定士
  - +両立支援コーディネーター
  - +ジョブコーチ（訪問型）
  - +ケアマネジャー
- など





## 強みを持ったスタッフ (資格取得者)

国家資格

【公認心理師】**4名**

協会・学会認定資格

【認定理学療法士】**15名**

運動器：6名 脳卒中：5名 補装具：3名

脊髄障害：1名 徒手療法：1名 管理・運営：1名 (\*重複あり)

【3学会合同呼吸療法認定士】**10名**

【回復期セラピストマネジャー】**2名**


【介護支援専門員】**2名**

【シーティングコンサルタント】**1名** などなど 数多く100程の資格を持ったスタッフがいま

# 強みを持ったスタッフ

(本の執筆にも携わっています)

監修 杉田之宏  
藤原俊之  
編集 高橋哲也  
藤野雄次



回復期リハビリテーションで  
**「困った!」**  
ときの  
臨床ノート

**現場あるあるの悩みをスッキリ解決!**

どこまで負荷をかけていいの? 何を読み取ればよいの? すぐに「疲れた」と言う患者さん  
優先順位は? 息切れしているのに「大丈夫」と言う患者さん

カルテに書かれた検査値、  
画像、申し送り事項  
そして目の前の患者さん

本書で解説する7つのステップをルーティン化することで、  
症例把握がスムーズになり、適切な臨床判断につながります。  
さあ、自分なりの「型」を身につけませんか?

医学書院

日常生活から高次脳機能障害を理解する。

## 認知関連行動 アセスメント& アプローチ

編著 森田秋子 第2版



**全面改訂** 個々の認知能力・認知機能を知ること、  
あなたの支援・援助は確実に変わります。

- ☑ 認知関連行動アセスメント(CBA)で認知能力がわかります。
- ☑ 意識・感情・注意・記憶・判断・病識の6項目を評価します。
- ☑ 5段階の重症度で対象者を全人的に捉えることができます。

評価ツールから  
援助ツールへ

三輪書店



## 福利厚生

- + 各種保険
- + 院内旅行（1回/年）

日帰り・国内・海外から選択できます！

- + 保養所

（福岡：玄海・大分：湯布院・熊本：九重・

栃木：那須・千葉：富津）

法人所有の別荘を個人でも借りれます！



+ 休暇

・公休：4週8休

→希望休は4日まで取れます！

・リフレッシュ休暇

→夏休み5日（6～10月）

冬休み3日（12～2月）

・有給休暇

有休もとりやすい環境（初年度：10日）



## + 子育て支援

### ・育児休暇

ママだけではなく、パパも育児休暇取得中！

### ・時間短縮勤務

3歳になるまで、9：00～16：00で勤務可能  
その後もママさんには業務内容の配慮あり



# 楽しむときは、楽しみます！

忘年会：皆で出し物！



慰労会：バーベキュー！



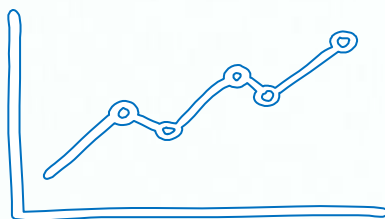
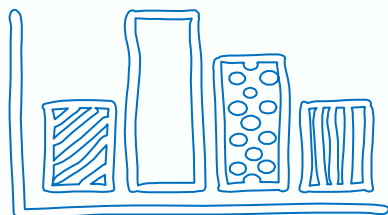
夏祭り



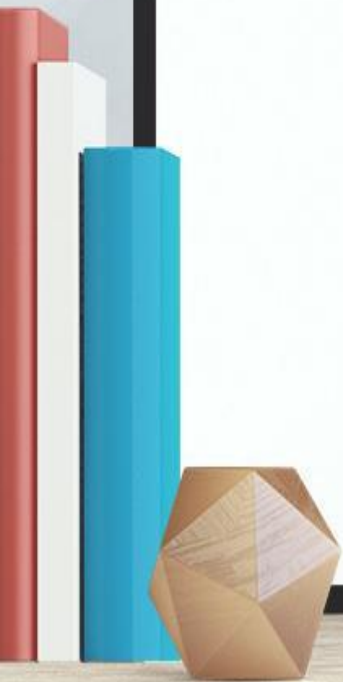
院内コンサート







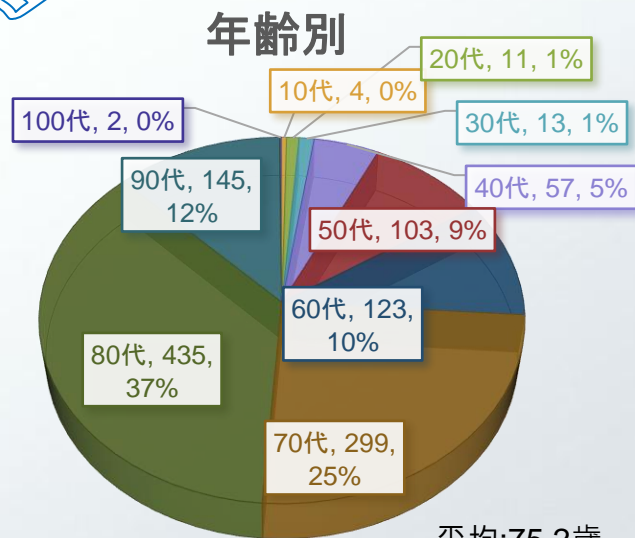
# 令和5年度 実績紹介



## 疾患別

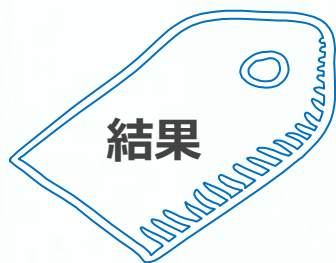
	入退院患者数	割合
脳血管疾患	627	53%
運動器疾患	381	32%
廃用症候群	184	15%

## 年齢別



100代の方もいますが若い年代も多いので  
復職や復学に向けての訓練も実施しています





27.8点  
FIM利得



48.82  
アウトカム



結果

90.61%

在宅復帰率



( 在宅復帰率 78.00% )

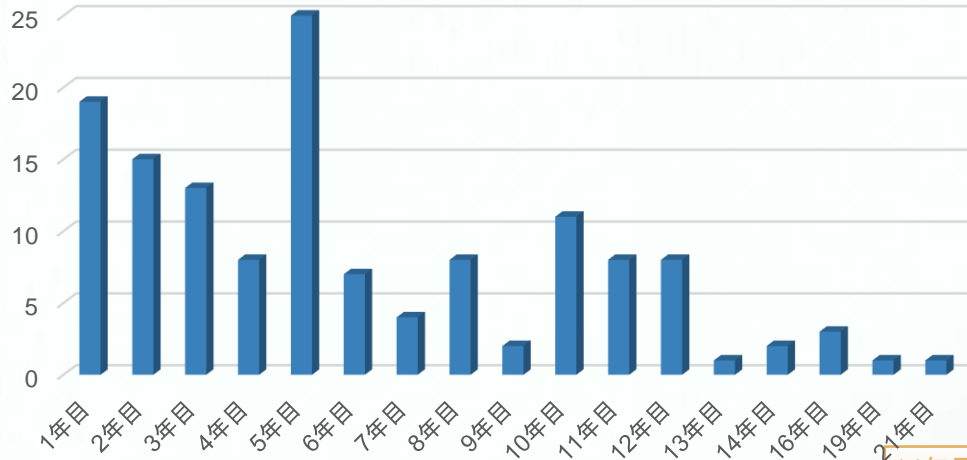
77.51日

平均在院日数

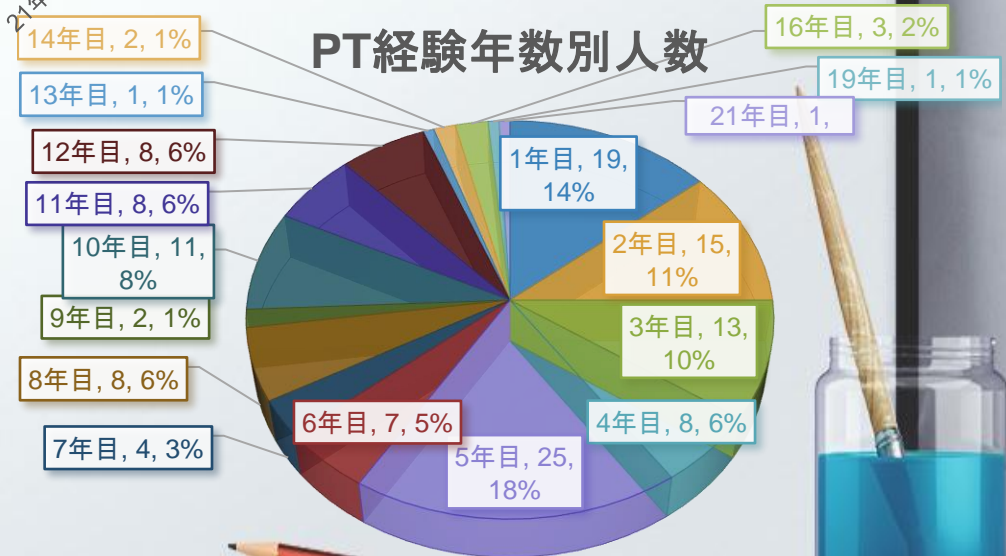


# どのくらいの経験のスタッフがいるの？

PT経験年数別人数



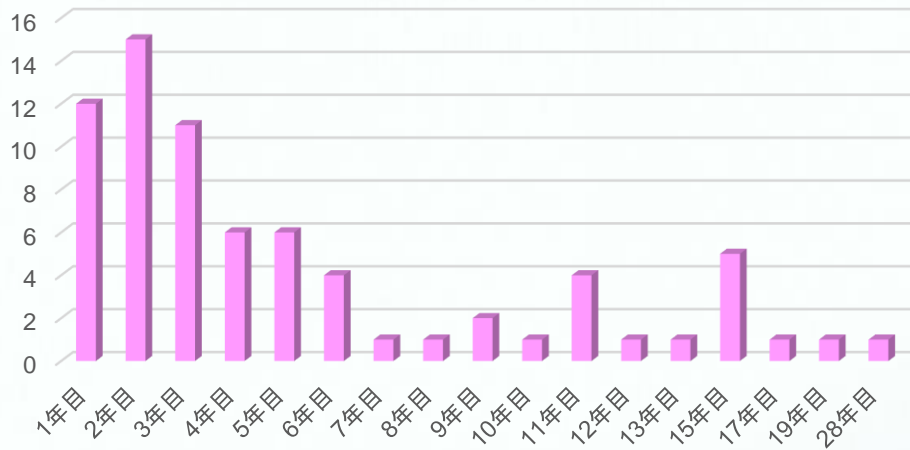
PT経験年数別人数



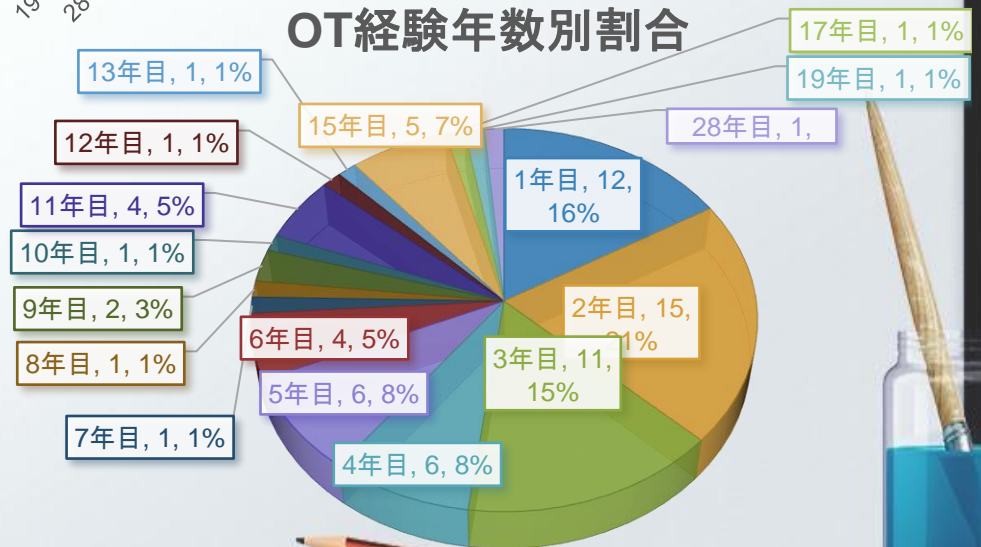


# どのくらいの経験のスタッフがいるの？

OT経験年数別人数



OT経験年数別割合

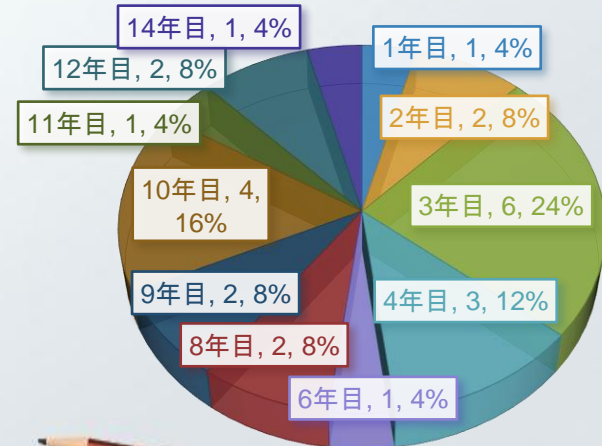


# どのくらいの経験のスタッフがいるの？

ST経験年数別人数

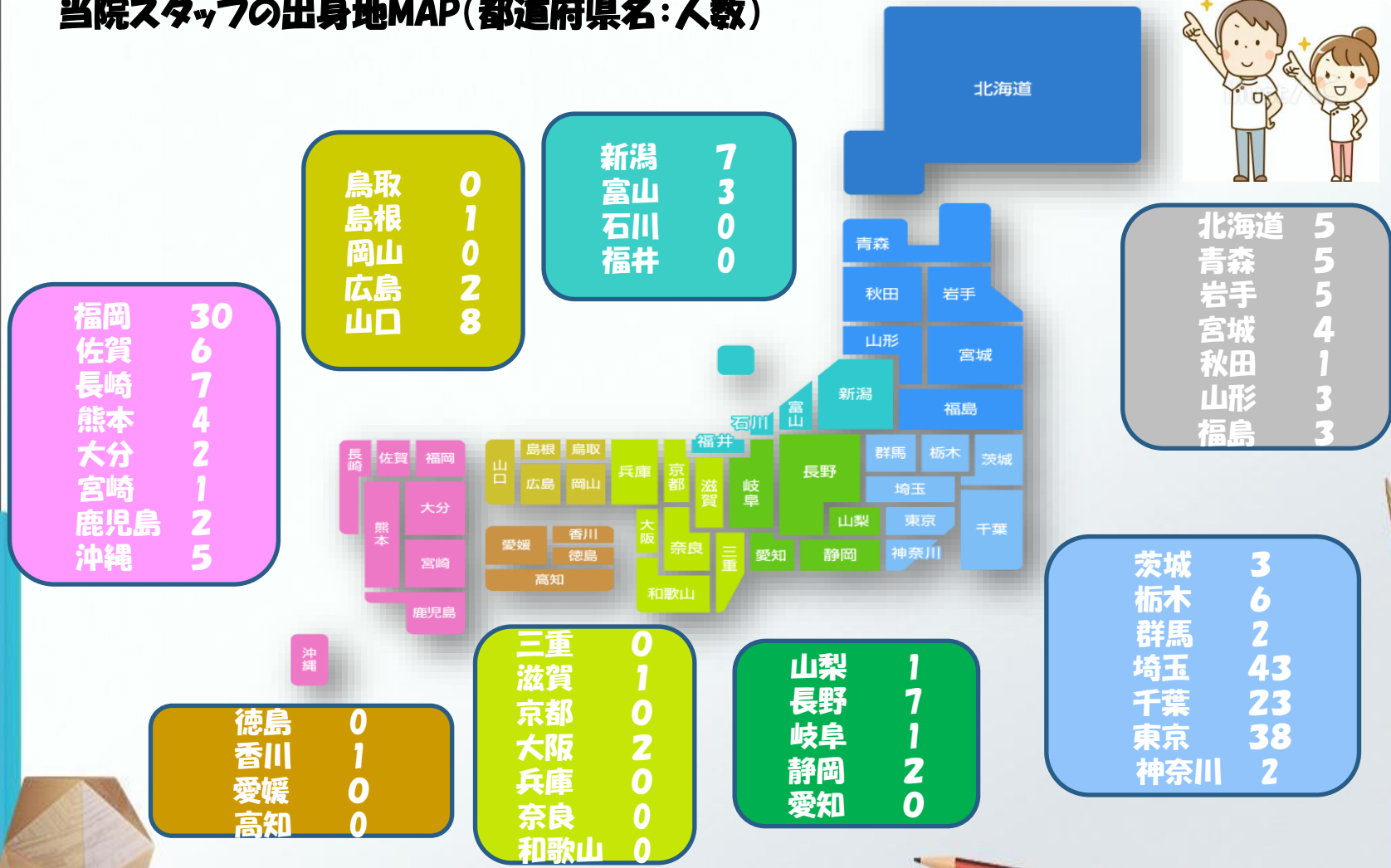


ST経験年数別割合



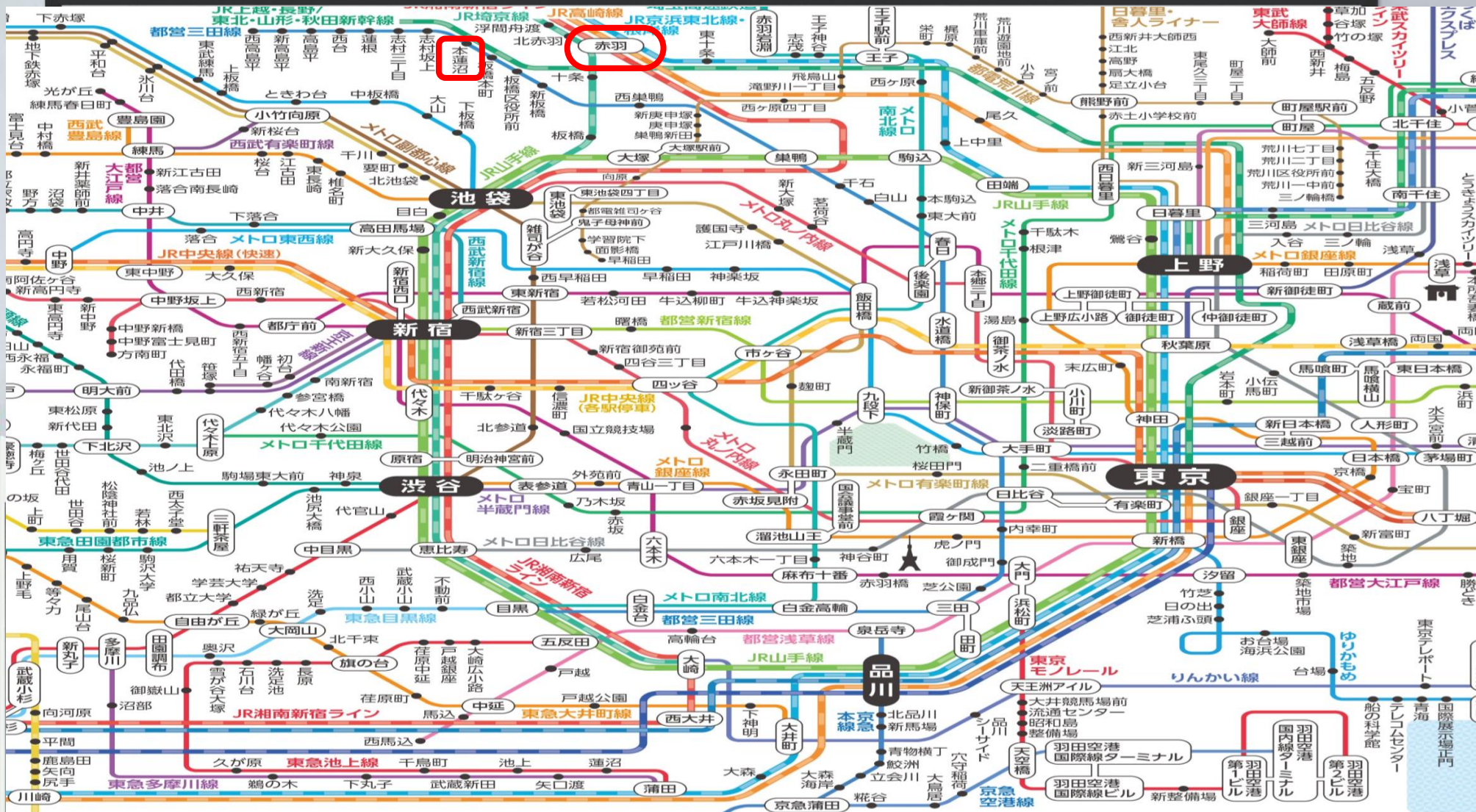
# みんなどこから来てるの？

当院スタッフの出身地MAP(都道府県名:人数)





# みんなどこに住んでるの？

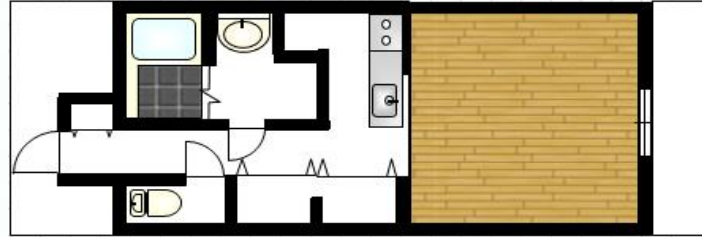




## 職員寮(ハビリス)



職場まで近く大人気！！  
寮費：38,000～43,000円



都営三田線沿線

(アパート～マンション)	1R	1K/1DK
巣鴨	6.2～7.8万円	7.2～8.8万円
新板橋	5.9～6.6万円	6.8～8.5万円
板橋本町	5.8～6.4万円	6.6～7.5万円
本蓮沼	5.9～6.2万円	6.5～7.5万円
志村坂上	5.6～6.1万円	6.4～7.4万円
志村三丁目	5.7～6.3万円	6.4～7.2万円
高島平	5.1～5.3万円	6.4～7.1万円
西高島平	5.0～4.9万円	6.0～6.8万円

## 埼京線

(アパート~マンション)	1 R	1 K/1DK
池袋	6.3~7.3万円	6.8~8.5万円
板橋	6.0~6.7万円	6.9~8.2万円
十条	5.8~6.5万円	6.7~7.7万円
赤羽	5.8~6.7万円	6.7~7.9万円
北赤羽	5.5~6.4万円	6.7~7.4万円
浮間船渡	5.6~5.8万円	6.6~7.2万円
戸田公園	5.3~5.0万円	6.1~6.2万円
戸田	5.2~5.3万円	6.1~6.3万円
武蔵浦和	4.7~4.8万円	5.7~6.0万円
南与野	3.8~5.0万円	5.0~5.3万円
与野本町	4.3~5.3万円	5.4~5.6万円
大宮	5.1~6.4万円	5.2~6.5万円

## 京浜東北線

(アパート~マンション)	1 R	1 K/1DK
大宮	5.1~6.4万円	5.1万円
さいたま新都心	6.0~6.3万円	6万円
与野	5.2~5.5万円	5.2万円
浦和	4.9~5.6万円	4.9万円
南浦和	4.5~5.2万円	4.5万円
蕨	4.7~5万円	4.7万円
西川口	5.0~5.1万円	5万円
川口	5.4~5.3万円	5.4万円
赤羽	5.8~6.7万円	6.7~7.9万円
東十条	5.9~6.5万円	6.7~7.9万円
王子	5.8~6.4万円	6.6~8.0万円
田端	6.0~7.0万円	7.3~8.1万円

## 湘南新宿ライン

	1 R	1 K/1DK
大宮	5.8万円	6.3万円
浦和	4.8万円	5.9万円
赤羽	6.5万円	8万円
池袋	6.7万円	8.4万円



一緒に楽しく働きましょう！  
お待ちしております



+ 03-5993-5782 (リハ科直通)

+ [reha@akabane-rh.jp](mailto:reha@akabane-rh.jp)

担当：福澤・合田・宮